



Rouen Seine
Normande
2028

Candidature
capitale
européenne
de la culture

Embarquons
vers
Rouen

www.rouen2028.eu
#rouen2028

De Giverny au Havre
et à Honfleur, la Seine normande
capitale européenne de la culture

2028

Le projet

Qu'est-ce qu'une Capitale européenne de la culture ?

Le label *Capitale européenne de la culture* met chaque année à l'honneur **2 ou 3 villes** désignées par la Commission européenne. Créé en 1985 par Melina Mercouri, alors ministre grecque de la culture, ce label a pour objectifs de :

- mettre en lumière la richesse et la diversité des cultures européennes,
- célébrer les liens culturels
- unissant les Européens,
- favoriser la contribution de la culture au développement des villes.

Les villes à l'honneur mettent en avant, pendant une année civile, leur patrimoine et leur dynamisme culturel à travers l'organisation de dizaines d'expositions, festivals et autres événements. Une Capitale européenne de la culture, c'est aussi une ambition qui prend sens dans la construction de **projets structurants transformant le territoire et son image pour des décennies.**

Depuis les origines du programme, plus de 60 villes ont déjà reçu ce titre, dont **4 villes françaises** : Paris en 1989, Avignon en 2000, Lille en 2004 et Marseille en 2013.

En 2028, une autre ville française sera Capitale européenne de la culture aux côtés **d'une ville tchèque** et d'une ville issue d'un pays candidat à l'entrée dans l'Union européenne.

Pourquoi Rouen est-elle candidate ?

Depuis plusieurs années, le label *Capitale européenne de la culture* est **accordé à des villes résilientes**. Ces villes s'appuient sur leurs faiblesses et sur les crises qu'elles ont traversées. Elles se fixent des objectifs ambitieux de transformation du territoire sur le long terme, en utilisant la culture comme levier. Lille et Marseille, qui nous ont précédées en 2004 et 2013, se sont inscrites dans ce modèle.

Rouen a connu d'importants bouleversements avec les crises du modèle industriel de la vallée de la Seine et ses conséquences sociales et environnementales. Les collectivités de la vallée de Seine normande s'unissent autour de cette candidature pour engager une métamorphose du territoire à la hauteur des bouleversements passés et à venir.



Le calendrier de la candidature

4

2028 sera l'année d'une Capitale européenne de la culture en France. La date peut sembler lointaine, mais tout a déjà commencé à se jouer !

2018 / Annonce de la candidature de la Métropole Rouen Normandie au titre de Capitale européenne de la culture pour l'année 2028

2019 / Création de l'association Rouen Normandie 2028 qui porte la candidature de Rouen

2019-2020 / Diagnostic, élaboration de la stratégie de candidature et définition du territoire de projet

2021 / Structuration du projet qui devient **Rouen Seine Normande 2028**

2022 / Préparation et rédaction du dossier de candidature (appelé Bidbook)

11 novembre 2022 / Rendu du dossier de candidature auprès de l'Union européenne

2023 / Pré-sélection de quelques villes. Les villes retenues font l'objet de visites du jury européen

Fin 2023 / Désignation de la ville française retenue comme Capitale européenne de la culture en 2028 par le jury européen

2024-2028 / Phase de mobilisation et de production du projet

2028 / Rouen, Capitale européenne de la culture

2038 / Horizon auquel sont pensés les projets structurants



Territoire de la candidature

5



Avec Rouen en port d'attache, le territoire de candidature est la vallée de Seine normande, de Giverny au Havre, jusqu'à Honfleur. Les collectivités du territoire ont exprimé leur volonté profonde de travailler ensemble, avec les habitants, les artistes, les entreprises, les associations et tous les acteurs culturels pour métamorphoser le territoire grâce au levier *Capitale européenne de la culture*. Les territoires qui bordent la Seine seront autant de quais d'embarquement vers cette Capitale européenne de la culture.

Le territoire de Rouen Seine Normande 2028 est **riche de ses contrastes et de ses complexités**. Les sites abandonnés peuvent devenir des pépites, les quartiers déshérités, des trésors, les rues isolées, des pôles de projets, les quais eseuilés, des ports d'embarquement artistiques. Autant d'atouts aussi forts que les richesses patrimoniales déjà connues

sur le territoire. La vallée de la Seine normande, c'est une histoire et une géographie communes et **un avenir collectif marqué par les risques industriels et climatiques.**

Le territoire de la candidature, c'est aussi l'Europe ! Une Capitale européenne de la culture doit contribuer à faire de l'Europe un espace de solidarité et de partages. C'est avec cette conviction de la place vitale de la culture pour créer ces liens profonds que Rouen Seine Normande 2028 a choisi de construire des partenariats de long terme avec des villes qui partagent des enjeux et valeurs avec la Seine normande.

Ces partenariats se développent autour de la présence d'un fleuve au cœur de ces villes-amies et dès aujourd'hui, des coopérations se renforcent et mettent la Seine normande et l'Europe au cœur de la dynamique.

Une vision en 3 axes

Depuis 2018, la candidature de Rouen se construit étape après étape. En 2022, nous sommes entrés dans la phase de structuration et d'écriture du projet qui aboutira au dépôt de notre dossier de candidature auprès de l'Union européenne. A nous d'écrire **une histoire** qui raconte notre territoire. La candidature est l'occasion de puiser en lui de nouvelles sources d'**inspiration** tout en questionnant les défis auxquels il fait face comme les risques industriels et climatiques. Elle propose de mettre en dialogue ses patrimoines historiques, naturels, paysagers... Et elle fédère autour d'un geste en commun pour imaginer ce vers quoi nous rêvons de l'amener.

Cette aventure repose sur trois axes structurants : une candidature de la Seine normande, pour les générations futures, autour des **savoirs partagés** !

6

1. Une candidature de la science et des savoirs partagés

La candidature ambitionne d'aider chacun à s'intéresser à toutes les formes de **savoirs et savoir-faire**, à leurs exigences et à leur transmission pour les mettre au service d'un projet européen commun. Autour de la culture, Rouen Seine Normande 2028 associera sciences et science-fiction, pédagogie et journalisme, arts appliqués et recherche universitaire, trocs de cours et partages de compétences, bonnes pratiques et grandes idées, controverses et utopies, etc. Rassemblons-nous et ouvrons-nous autour d'un projet où chacun apprend de l'autre.

À partir des **différentes formes de savoirs**, celles des experts

comme celles des amateurs, des universitaires comme de nos voisins, la Capitale européenne de la culture nous rassemblera autour des pratiques ouvrières comme des mémoires industrielles, des compétences techniques, manuelles et intellectuelles.

Avec l'art et la culture au cœur de ce processus, concevoir et fabriquer ensemble **une cité idéale** avec et pour les futures générations va nous aider à réfléchir au-delà de l'événementiel, avec 2038 comme horizon, ce qui suscitera une multiplicité de partenariats autour de la transmission des savoirs.

2. Une candidature pour les générations futures

Prenons une génération d'avance et construisons une candidature avec et pour les générations futures. La candidature Rouen Seine Normande 2028 est l'occasion de nous mettre au service des **enfants** et de la jeunesse, avec l'aide de leurs jeunes parents, de leurs grands-parents, de tous les spécialistes et les amoureux du territoire.

Plutôt que de penser pour eux, demandons aux enfants et adolescents de prendre place au

cœur du processus de transformation du territoire, de dessiner les futurs qui le réinventent et le préparent aux défis du siècle. Cela va nous obliger à décupler d'inventivité, de **créativité** et d'utopies pour regarder nos rues, nos villes, nos campagnes et la Seine d'un œil neuf, et réveiller des imaginaires portés vers l'enfance et la jeunesse, en s'en inspirant. Elle a tout à y gagner. Aux futures générations le pouvoir de changer leurs vies, à nous de nous mettre à leur service.

7

3. Une candidature de la Seine

Le fleuve est au cœur du projet Rouen Seine Normande 2028 et constitue bien plus qu'un décor ou un objet à exploiter, mais un sujet en soi. Elle est un **territoire d'imaginaires**, de partenariats et d'activités, un mouvement de vie.

Partir de ses méandres, flâner sur ses berges, en apprécier ses détours, retrouver son passé, l'aider à définir son avenir, la reconnaître en tant qu'**entité à part entière** : en résumé, chercher à comprendre ce que nous pouvons lui apporter, et en quoi la culture peut se régénérer à son contact, voilà l'enjeu du territoire de cette candidature.

Un espace qui n'est pas seulement « l'axe Seine ». Ses dimensions politiques et économiques sont enrichies de sa part sensible : paysages et mouvements, **récits** en petites et grandes histoires.

Un espace où les sciences contribuent à sa compréhension et à sa protection, où les véloroutes et voies vertes permettent sa découverte sur le temps long. Un espace en commun à léguer en héritage aux **générations futures**. Et si c'était finalement plutôt la Seine normande qui candidatait ?



©Photo MRN/Alan Aubry



©Photo MRN/Alan Aubry

Communauté Rouen 2028



@Photo MRN/Alan Aubry

Les membres fondateurs :



métropole
ROUEN-NORMANDIE

Rouen



REGION
NORMANDIE



SEINE-MARITIME
LE DÉPARTEMENT

DÉPARTEMENT DE
L'EURE
en Normandie

seine
-eure
agglo

Les quais d'embarquement

Autour de Rouen, « **port d'attache** » de la candidature, les collectivités qui bordent la Seine entrent dans le processus de candidature via les « quais d'embarquement » qui symbolisent et représentent la Capitale tout le long de la Seine.

De nombreux établissements publics de coopération intercommunale de la vallée de la Seine ont répondu favorablement à cette sollicitation, parmi lesquelles on peut d'ores et déjà citer : Seine-Normandie Agglomération, Caux-Seine Agglo, et les communautés de communes de Lyons-Andelle, du Roumois-Seine et de Caux-Austreberthe.

Ils rejoignent les partenaires historiques et fondateurs du projet réunis depuis 2019 : la Métropole de Rouen Normandie, la Ville de Rouen, la Région Normandie, les Départements de l'Eure et de Seine-Maritime et l'Agglomération Seine-Eure.

Le travail en commun permet : d'identifier **les singularités** (géographiques, historiques, patrimoniales) et les attentes de chaque territoire, de définir les « **quais d'embarquement** » du projet, véritables points d'entrée dans la Capitale, dans une logique d'intermodalité et de développement des infrastructures de mobilités douces. Il permet aussi de repérer et d'impliquer les forces vives : acteurs institutionnels et économiques, milieu associatif de la culture ou du champ social, et en particulier les habitants, de référencer les projets structurants qui viennent **nourrir la candidature et contribuer à la construction collective du projet.**

Les marraines et parrains de Rouen Seine Normande 2028, sont des personnalités locales qui défendent les valeurs portées par la candidature. Ils et elles s'engagent à soutenir le projet et à le défendre auprès de l'ensemble des acteurs du territoire qui s'impliquent dans la démarche, sur les rives de la Seine à Rouen et de Giverny au Havre.

Les premiers parrains et marraines : **Philippe Torretton**, acteur réalisateur, **Marie Dupuis Courtes**, cheffe d'entreprise, Présidente de la Maison Dupuis, **Rilès**, rappeur, compositeur, interprète, producteur, **Michel Bussi**, écrivain, géographe, **Alain Van der Malière**, Président du Festival des Francophonies à Limoges et de

l'association du Pavillon, centre dédié à l'architecture, l'urbanisme et au paysage à Caen, **Juline Anquetin Rault**, enseignante, l'une des 10 finalistes du global Teacher Prize en 2021, **Julie Tocqueville**, artiste plasticienne, **Joël Alexandre**, Président de l'Université de Rouen Normandie, **Emilie Daudin**, influenceuse, **Wax Tailor**, musicien, auteur, compositeur, producteur, **Gaël Musquet**, hacker et météorologue, **Benoît Laignel**, Président du GIEC normand, et membre du GIEC international...

Ils et elles seront rejoints par beaucoup d'autres au fil de l'avancée du projet de candidature.

Benoît Laignel

Membre du GIEC international (groupes d'experts intergouvernemental sur l'évolution du climat), président du GIEC local, Benoît Laignel est professeur en géosciences et environnement à l'Université de Rouen Normandie, dont il est également le Vice-Président du Développement durable et de la Responsabilité sociale.

« J'ai accepté de devenir parrain de Rouen Seine Normande 2028, parce que cette candidature porte l'idée très originale d'une culture au sens large, une culture qui comprend notamment la culture du risque, du multirisque. En prenant en compte ces dimensions, la candidature dispose d'un véritable atout qui peut faire la différence. »



@Photo MRN/Alan Aubry

Michel Bussi

Géographe de formation, longtemps professeur d'université à Rouen, Michel Bussi a eu, très jeune, l'envie des mots et des intrigues. En quelques années, il est devenu l'un des auteurs les plus lus en France. Ses romans, concentrés de suspense, de virtuosité et d'émotions, décryptent aussi notre société d'un regard à la fois juste et moderne, toujours empreint d'humanité. Une signature qui vaut aujourd'hui à l'auteur de *Nymphéas noirs*, *Maman a tort*, *Le temps est assassin*, *Rien ne t'efface*, *Code 612...* d'être adapté avec succès en bandes dessinées, en séries pour la télévision, d'être traduit dans 37 pays et de faire vivre un lien fort avec ses lectrices et lecteurs.

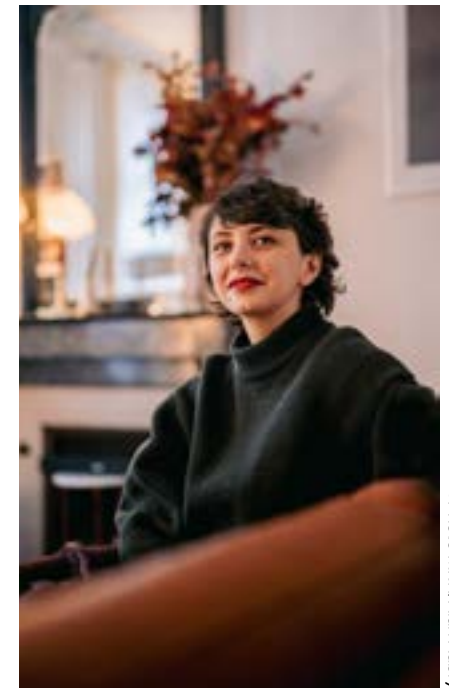


@Philippe Quaiasse Janv 21

Emilie Daudin

Plus connue sous le nom d'Emilie Brunette, Emilie Daudin a créé son blog en 2007 pour partager ses conseils mode. Atteinte d'un cancer du sein triple négatif, le plus difficile à soigner, elle partage son expérience pour sensibiliser davantage les femmes au dépistage. Emilie figure dans le classement Vanity Fair France des 50 Français les plus influents de 2021 aux côtés d'artistes, chefs d'entreprises ou chercheurs. C'est assez naturellement que l'influenceuse a accepté d'être marraine de la candidature Rouen Capitale européenne de la culture 2028.

« Je suis Rouennaise depuis quelques années. J'ai découvert un territoire très dynamique au niveau culturel et riche en patrimoine, qui doit davantage se faire connaître. »



@Photo MRN/Alan Aubry

S'impliquer dans le projet ?

Embarquez vers Rouen 2028

Vous êtes une structure culturelle et vous souhaitez vous inscrire dans la dynamique Rouen Seine Normande 2028 ? C'est possible **en estampillant dès à présent vos événements** qui sont déjà dans l'esprit de la candidature.

C'est une façon de signifier notre volonté d'avancer ensemble vers

2028, et au-delà. Une façon de démontrer la dynamique du territoire de candidature.

La mise en œuvre de la stratégie « Embarquez vers » est libre, dans la mesure où chacun respecte son esprit. Vous trouverez ci-après quelques principes dont chacun peut s'inspirer.

Rouen Seine
Normande
2028

Candidature
capitale
européenne
de la culture

Critères

Pour savoir si votre événement correspond à l'esprit « Embarquez vers », il doit répondre à quelques critères définis ci-après. Un événement doit avoir lieu dans le territoire de candidature et répondre à au moins deux critères parmi les suivants :

- Il a une aura supra-régionale, voire nationale,
- Il s'adresse à un public éloigné de la culture,
- Il est le fruit d'une coopération entre plusieurs acteurs publics ou culturels du territoire,
- Il fait participer le public à la création
- Il a une dimension européenne intrinsèque.

Il est recommandé de privilégier les événements qui ont à voir d'une façon ou d'une autre avec au moins un de ces items :

- Égalité femme/homme
- Transition écologique
- Mobilité douce
- Ville à hauteur d'enfant
- Partage des savoirs
- Seine
- Générations futures

Pour plus d'informations ou pour récupérer les éléments de communication pour estampiller votre événement écrivez-nous à l'adresse : contact@rouen-normandie-2028.fr



Devenir supporter

Chacun d'entre vous peut devenir un supporter de la candidature :

- Vous aimez votre ville, votre territoire, vous y vivez ou aimez simplement y passer du temps ?
- Vous voulez la voir se développer selon vos souhaits pour les générations futures ?
- Vous êtes prêts à nous suggérer des idées, nous proposer des pistes, nous faire des remarques ?

- Vous soutenez la candidature, quel que soit votre âge, vos activités préférées, votre lieu de vie, que vous soyez seul, en famille ou dans une association, une école ou une entreprise ?

Retrouvez le kit du supporter sur www.rouen2028.eu ou écrivez-nous pour devenir supporter de la candidature : contact@rouennormandie-2028.fr

Rouen Seine
Normande
2028



Candidature
capitale
européenne
de la culture



Embarquons
vers Rouen
2028

Pour suivre l'actualité de Rouen Seine
normande 2028, Capitale européenne
de la culture, inscrivez-vous à
la newsletter : www.rouen2028.fr

#rouen2028